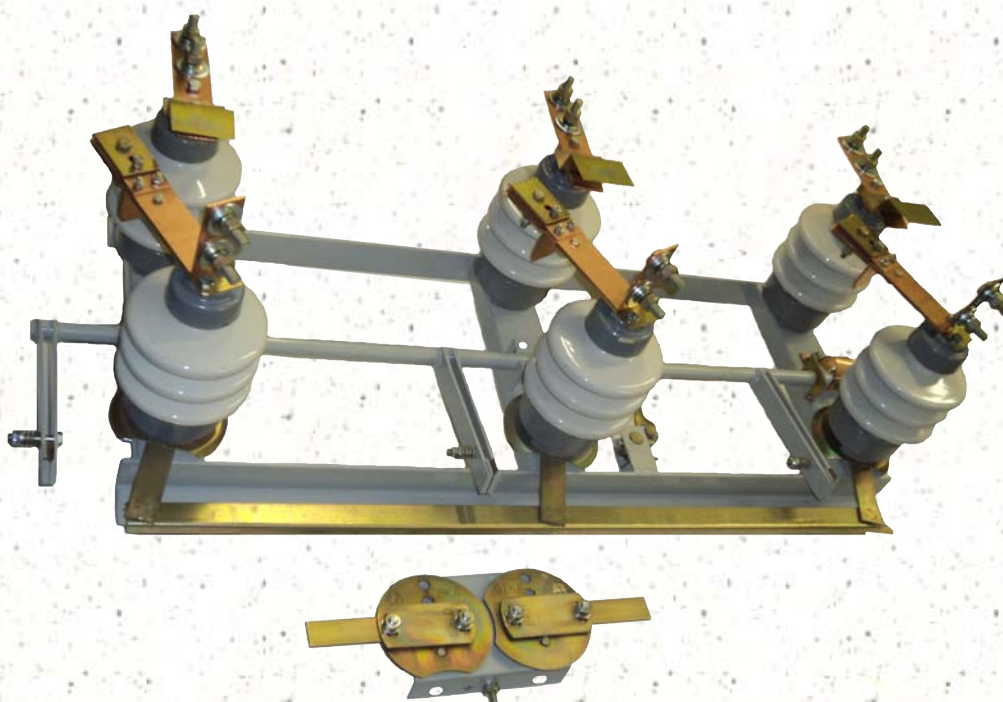




## Разъединитель РЛНД-1-10 П/400 УХЛ1

Разъединитель линейный, наружной установки двухпорный РЛНД-1-10П/400 УХЛ1 предназначен для включения и отключения обесточенных участков электрической цепи, находящихся под напряжением, а так же для заземления отключенных участков при помощи заземлителей, совмещенных с разъединителем.



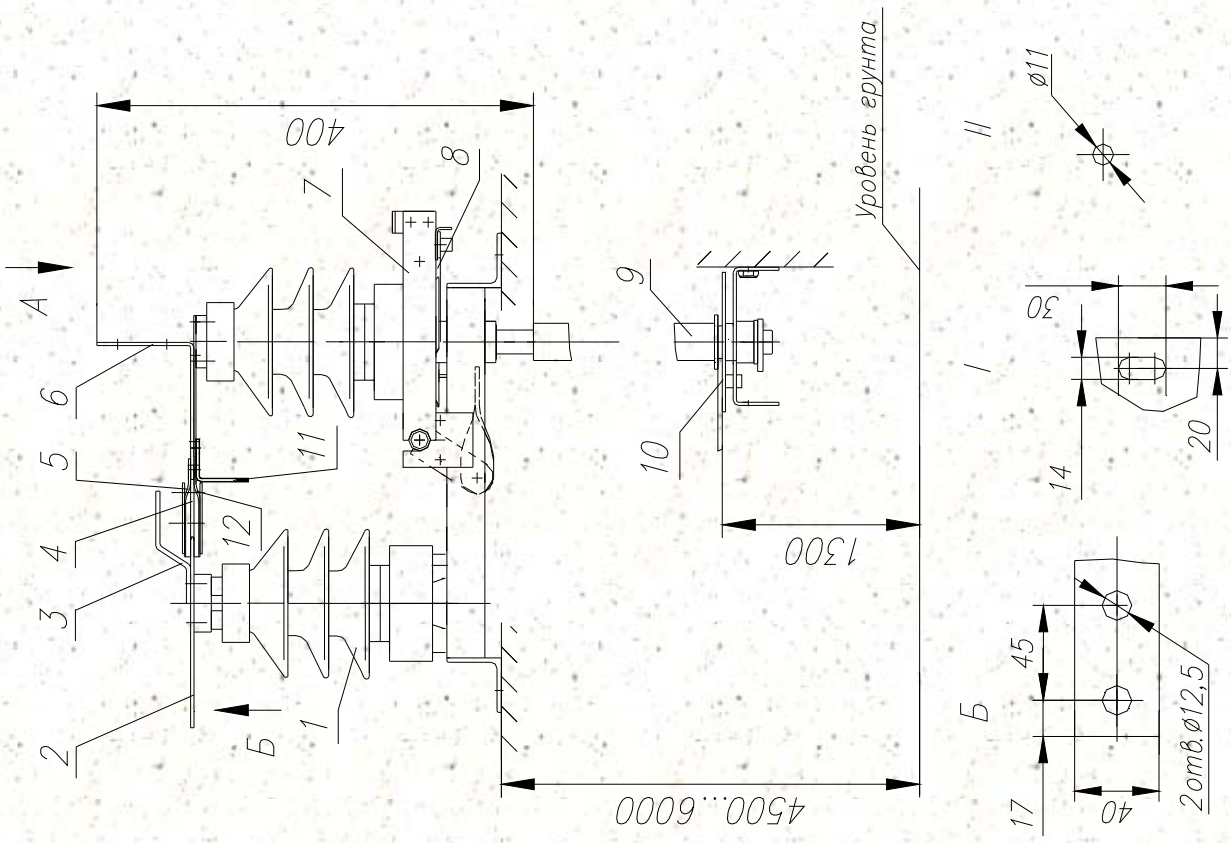
### Применение

Разъединитель РЛНД-1-10П/400 УХЛ1 применяется при проведении ремонта и профилактики высоковольтных электрических сетей или электрооборудования напряжением 10 кВ, обеспечивая безопасное снятие напряжения предварительно обесточенных цепей потребителей, при этом все отключенные цепи потребителей эффективно заземляются.

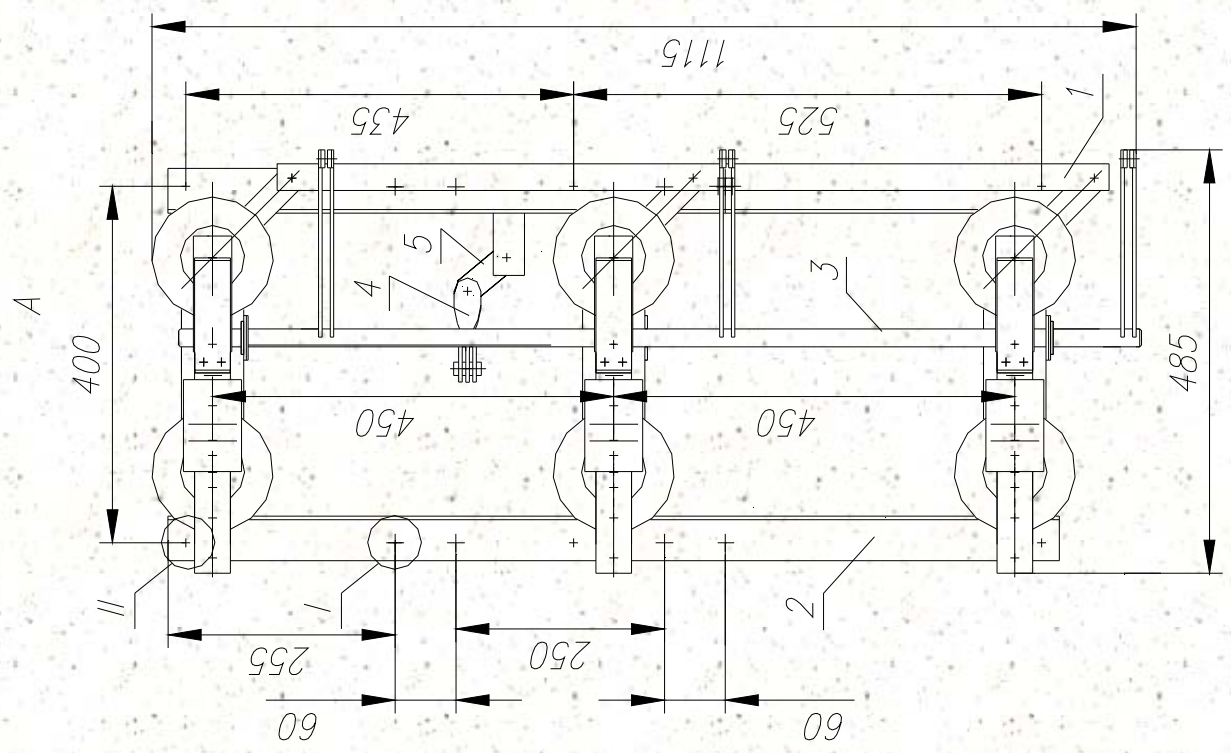
### Основные технические параметры

Наименование параметра	Значение
Номинальное напряжение, кВ	10
Наибольшее рабочее напряжение, кВ	12
Номинальный ток, А	400
Ток термической стойкости, кА	10
Ток электродинамической стойкости, кА	25
Время протекания сквозного тока, с:	
- для главных ножей	3
- для ножей заземления	1
Допустимое тяжение от проводов в горизонтальной плоскости с учетом влияния ветра и гололеда, не более, Н	200
Длина пути утечки внешней изоляции, см	30
Наработка на отказ, циклов, В-О	1000
Габаритные размеры, мм	1115x485x400
Масса, кг, не более	45

# Габаритные, установочные и присоединительные размеры разъединителя РЛНД-1-10П/400 УХЛ1



Обозначения: 1— изолятор, 2,6— контактные выводы, 3— козырек,  
4— контактный нож, 5,12— разъемные контакты, 7— заземлитель,  
8— рычаг, 9— труба, 10— привод, 11— контакт заземлителя.



Обозначения: 1— продольная тяга, 2— рама, 3— вал заземления,  
4— рычаг с валом, 5— тяга.

### *Особенности применения*

РЛНД-1-10П/400 УХЛ1 применяется для:

- включения и выключения находящихся под напряжением обесточенных участков электрической цепи высокого напряжения;
- обеспечения видимого отделения участка электроцепи, на котором существует потребность в защищенном обслуживании или ремонте оборудования;
- включения и выключения тока холостого хода электрических трансформаторов;
- заземления обесточенных фрагментов цепи с использованием стационарных заземлителей.

### *Конструкция*

РЛНД-1-10П/400 УХЛ1 выполнен в виде трехполюсного аппарата, каждый полюс которого имеет одну неподвижную и одну подвижную колонку, с разворотом главных ножей и горизонтальной плоскости.

Соединение разъединителя с приводом выполняется с помощью соединительных элементов на месте монтажа.

Рама представляет собой сварную конструкцию, состоящую из трех параллельно расположенных швеллеров, к торцам которых приварены два уголка. На одном конце каждого швеллера имеется корпус подшипника, в котором вращается вал с приваренным сверху рычагом, с установленным на нем поворотным изолятором. На другом конце каждого швеллера крепится болтами второй неподвижный изолятор.

К боковой поверхности каждого швеллера приварены пластины, в которых вращается вал ножей заземления.

Рычаги поворотных изоляторов соединены между собой междуполюсной продольной тягой, служащей также для регулировки одновременного включения главных ножей всех трех полюсов. Изоляция разъединителя состоит из шести изоляторов, три из которых устанавливаются на рычагах, а остальные на швеллерах рамы. Крепление проводов к разъединителю РЛНД производится специализированными соединительными элементами.

В корпусе привода разъединителя находятся отверстия для установки блокирующего устройства.

В комплект поставки входит: разъединитель, привод ручной, комплект крепежных деталей, паспорт.

Гарантийный срок эксплуатации – 5 лет со дня ввода в эксплуатацию.

### *Условия эксплуатации*

- температура окружающей среды от + 45 до - 60 °С, относит. влажность воздуха до 75 % при + 15 °С и 100 % при +25 °С, скорость ветра без гололеда до 34 м/с, скорость ветра с гололедом не более 15 м/с, толщина корки льда до 20 мм, высота над уровнем моря не более 1000 м, атмосферное давление от 86,6 до 106,7 кПа.

**Приобретая у нас разъединители РЛНД-1-10П/400 УХЛ1 в соответствии с обязательными требованиями ГОСТ Р 52726-2007 Вы получаете надежную защиту при проведении соответствующих их назначению работ с оборудованием электрических сетей.**

#### ***Изготовитель:***

**ОАО "Псковский завод АДС"**

180004 г. Псков, ул. Гагарина 4

e-mail: [office@ads.pskov.ru](mailto:office@ads.pskov.ru)

тел. : (811-2) 79-41-41, 79-41-44 –сбыт

факс: (811-2) 62-14-83, page: [www.ads-pskov.ru](http://www.ads-pskov.ru)

#### ***Официальный дистрибьютор:***

**ООО "АДС Электро"**

109428 г. Москва, 1-й Институтский пр. , д.1, стр. 3

e-mail: [info@elcm.ru](mailto:info@elcm.ru) , [mvk97@mail.ru](mailto:mvk97@mail.ru)

тел./факс: (495) 174-80-72, 377-85-16, (499) 746-09-14

page: [www.elcm.ru](http://www.elcm.ru)