



## Выключатели-разъединители с боковым приводом типов РБ32, РБ34, РБ36 производства АО «Псковский завод АДС»

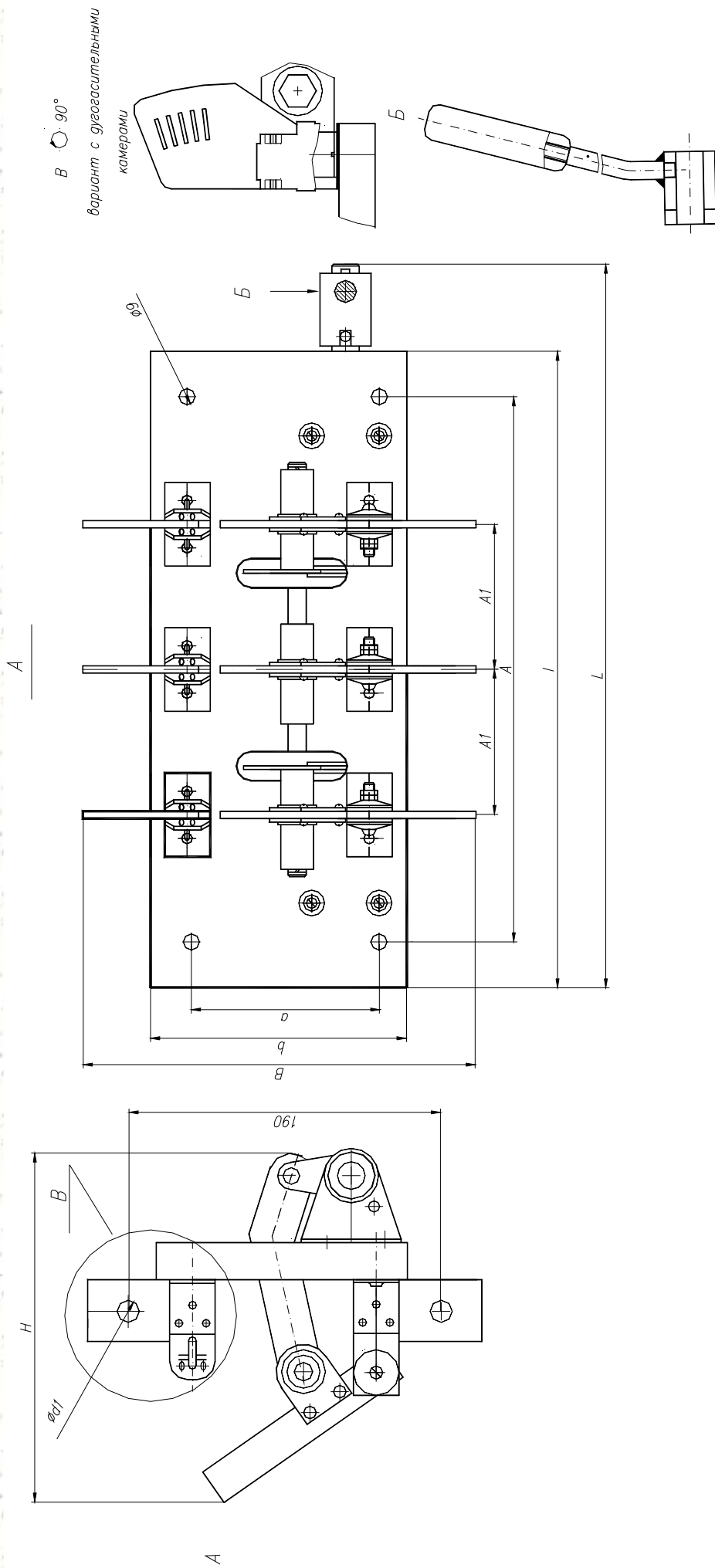


Выключатели-разъединители серии РБ (РБ32, РБ34, РБ36) предназначены для пропуска переменного тока номинальным напряжением 380 В номинальной частоты 50/60 Гц и неавтоматической коммутации электрических цепей, используются в распределительных устройствах.

Соответствуют требованиям ГОСТ Р 50030.3 (МЭК 60947-3-99). Климатическое исполнение У, категория размещения 3 по ГОСТ 15150. Вид привода – боковая рукоятка. Выводы соответствуют ГОСТ 24753-81. Поставляются (по заказу) с дугогасительными камерами.

Параметры и технические характеристики	Значения параметров		
	РБ32	РБ34	РБ36
	МФ3.602.032	МФ3.602.027	МФ3.602.026
1 Номинальное напряжение переменного тока частоты 50/60 Гц ( $U_e$ ), В	380		
2 Номинальное напряжение изоляции ( $U_i$ ), В	660		
3 Номинальное импульсное выдерживаемое напряжение ( $U_{imp}$ ), В	4000		
4 Номинальный рабочий ток ( $I_e$ ), А	250	400	630
5 Класс защиты от поражения электрическим током по ГОСТ 12.2.007.0-75	01		
6 Пределы температуры окружающей среды (при токовой нагрузке)	от - 45 до + 40 °С		
7 Механическая износостойкость, циклы ВО (включения-отключения)	10000		
8 Коммутационная износостойкость, циклы ВО (включения-отключения) для аппаратов с дугогасительными камерами	200		
9 Допускаемая частота включений, в час, не более	20		
10 Рабочее положение аппаратов в пространстве	вертикальное $\pm 5^\circ$		
11 Номинальный кратковременно выдерживаемый ток $I_{cw}$ , кА	5	8	12,6
12 Номинальный условный ток короткого замыкания, кА	14	21	25
13 Термическая стойкость, $(\text{kA}^2) \times \text{с}$ , не менее	64	144	256
14 Степень защиты от соприкосновения с токоведущими частями и от воздействия окружающей среды по ГОСТ 14254-96	IP00		
15 Группа условий эксплуатации по ГОСТ 17516.1-90	M1		
16 Номинальный режим эксплуатации	продолжительный		
17 Число полюсов	3		
18 Категория применения	АС-20В, АС-21В		

# Габаритные, установочные и присоединительные размеры выключателей-разъединителей типов РБ32, РБ34, РБ36





**Габаритные, установочные и присоединительные размеры  
выключателей-разъединителей типов РБ32, РБ34, РБ36**

Тип аппарата	Размеры, мм									
	<i>b</i>	<i>a</i>	<i>l</i>	<i>A</i>	<i>B</i>	<i>L</i>	<i>H</i>	<i>dI</i>	<i>AI</i>	
РБ32 МФ3.602.032, -01,-02,-03	140	110	340	300	200	430	210	M8	80	
РБ34 МФ3.602.027, -01,-02,-03	160	88	375	335	235	480	270	M10	90	
РБ36 МФ3.602.026, -01,-02,-03	160	88	375	335	235	480	280	M12	90	

**Изготовитель:**

**АО "Псковский завод АДС"**

180004 г. Псков, ул. Гагарина 4

е-mail: [office@ads-pskov.ru](mailto:office@ads-pskov.ru)

тел.: (811-2) 79-41-41, 79-41-44 –сбыт

факс: (811-2) 62-14-83, page: [www.ads-pskov.ru](http://www.ads-pskov.ru)