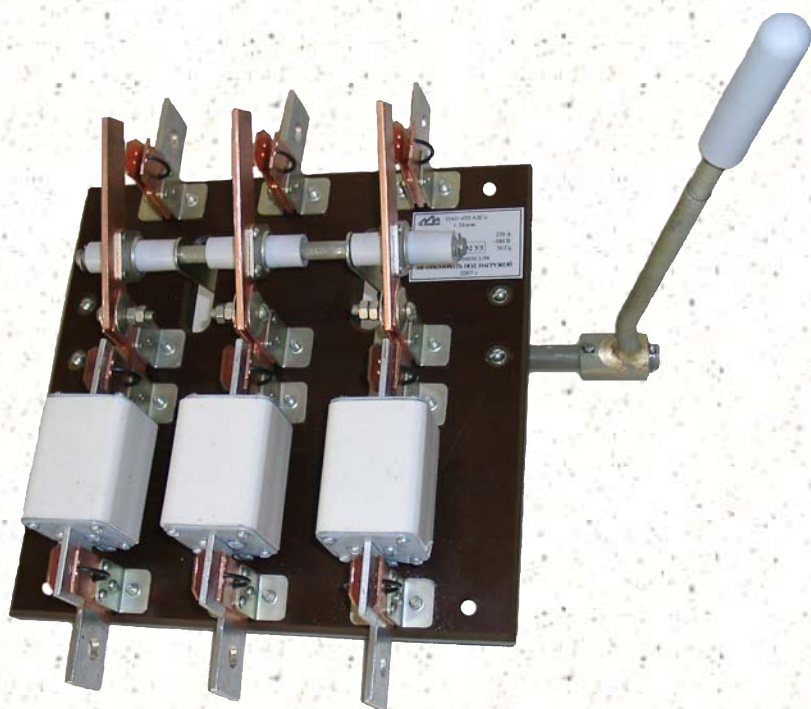




Разъединители-предохранители с боковым приводом РПБ32, РПБ34, РПБ36 производства ОАО «Псковский завод АДС»



Разъединители-предохранители серии РПБ (РПБ32, РПБ34, РПБ36) предназначены для пропускания переменного тока номинальным напряжением 380 В номинальной частоты 50/60 Гц и неавтоматической коммутации электрических цепей без нагрузки, защиты электрооборудования промышленных установок и электрических сетей от перегрузок и коротких замыканий и могут быть использованы в качестве переключателей и разъединителей в распределительных устройствах.

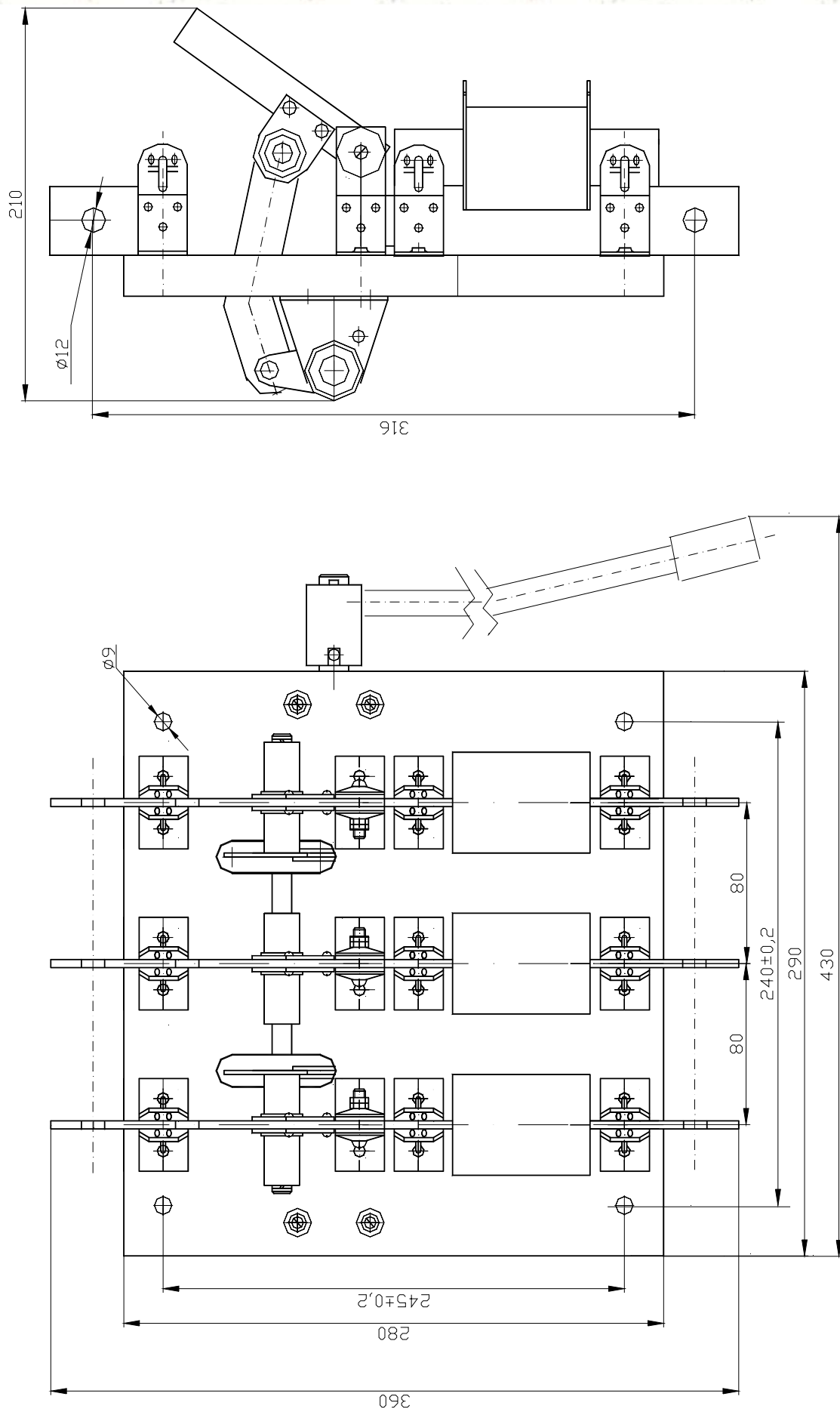
Соответствуют ГОСТ Р 50030.3 (60947-3).

Климатическое исполнение У, категория размещения 3 по ГОСТ 15150.

Вид привода – боковая рукоятка Изготавливается с правым и левым расположением рукоятки Выводы соответствуют ГОСТ 24753 Поставка (по заказу) с дугогасительными камерами .

Параметры и технические характеристики	Значение параметров		
	РПБ32	РПБ34	РПБ36
	МФЗ.602.022	МФЗ.602.030	МФЗ.602.031
1 Номинальное напряжение переменного тока частоты 50/60 Гц (U_e), В	380		
2 Номинальное напряжение изоляции (U_i), В	660		
3 Номинальное импульсное выдерживаемое напряжение (U_{imp}), В	4000		
4 Номинальный рабочий ток (I_e), А	250	400	630
5 Класс защиты от поражения электрическим током по ГОСТ12.2.007.0-75	01		
6 Пределы температуры окружающей среды (при токовой нагрузке)	от -45 до +40 °С		
7 Механическая износостойкость, циклов переключения	10000		
8 Коммутационная износостойкость, циклов переключения (для аппаратов с дугогасительными камерами)	200		
9 Допускаемая частота включений, в час, не более	20		
10 Рабочее положение аппаратов в пространстве	вертикальное $\pm 5^\circ$		
11 Номинальный условный ток короткого замыкания, кА	14	21	25
12 Степень защиты от соприкосновения с токоведущими частями и от воздействия окружающей среды по ГОСТ 14254-96	IP00		
13 Группа условий эксплуатации по ГОСТ 17516.1-90	М1		
14 Номинальный режим эксплуатации	продолжительный		
15 Число полюсов	3		
16 Категория применения	АС-20В, АС-21В		

Габаритные, установочные и присоединительные размеры разъединителя-предохранителя РПБ32



Официальный дистрибьютор:
ООО "МВК-ЭНЕРГО"
109428 г. Москва, 1-й Институтский пр., д.1
e-mail: info@elcm.ru
тел./факс: (495) 174-80-72, 970-06-17, 377-85-16
page: www.elcm.ru

Изготовитель:
ОАО "Псковский завод АДС"
180004 г. Псков, ул. Гагарина 4
e-mail: office@ads.pskov.ru
тел.: (811-2) 79-41-41, 79-41-44 –сбыт
факс: (811-2) 62-14-83, page: www.ads.pskov.ru